

SIEMENS



VKP40...

针对 **SQN30/SQN70/SQN72** 将 **D** 型轴调整至 **45°**

用户文件

VKP40 以及本用户文件专供那些产品中内置或连接了 **VKP40** 的原始设备制造商 (OEM) 使用



提示!
本文档必须与 **VKP40** 数据表 (N7646) 结合使用!

Smart Infrastructure

目录

1	其他文件.....	3
2	警告说明.....	3
3	手册说明.....	4
4	一般内容.....	4
5	逐步说明.....	5

1 其他文件

产品类型	名称	文件类型	文件编号
VKP40	比例调节装置	数据表	CC1N7646
VKP40	比例调节装置	装配说明书	74 319 0843 0 (M7646)
SQN30	执行器	数据表	CC1N7808
SQN70	执行器	数据表	CC1N7804
SQN72	执行器	数据表	CC1N7802



提示!

下文中将不使用 *产品名称*，仅使用产品类型的名称，参见下表！

产品类型	产品名称
SQN30	执行器
SQN70	执行器
SQN72	执行器

2 警告说明



警告!

VKP40 数据表 (N7646) 中制定的所有安全提示、警告说明和技术提示，对本文件同样适用，并且不得作任何修改！

请注意这些警告说明，以避免造成人身、财产和环境损害！

3 手册说明

安全技术提示

本用户文件包括必须注意的个人安全及避免物品损坏的提示。通过警告三角形或一个手符号强调该提示，并视危险程度而定显示如下：



警告

表示，如未采取相应的预防措施，**可能造成死亡、重伤或严重财产损失。**



小心

表示，如未采取相应的预防措施，**可能造成轻伤或财产损失。**



提示

是关于产品、产品操作或文件各部分，需要特别注意的**重要信息。**

有资质的人员

只能由**有资质的人员**启动和运行此设备。本用户文件安全提示中所述之训练有素的人员是指有资格根据安全技术标准，对设备、系统和电路进行操作、接地和标识的人员。

按照规定使用

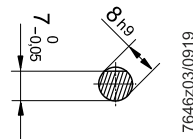
注意下列事项：

本装置仅允许用于技术说明中规定的用途，并且仅能够与 **Siemens** 建议或者许可的第三方装置和第三方组件搭配使用。

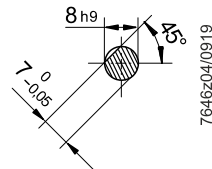
若要完好、安全地运行产品，前提条件是正确地运输、存储、安装和装配，并仔细地操作和维护。

4 一般内容

SQN30/SQN70/SQN72 包含多种形状的驱动轴。VKP40 出厂前用一根 0° 用 D 型轴进行了准备工作。通过简单的更改也能够将所有 VKP40 用于具有 45° 角的 D 型轴。



0° D 型轴（VKP40 出厂设置）

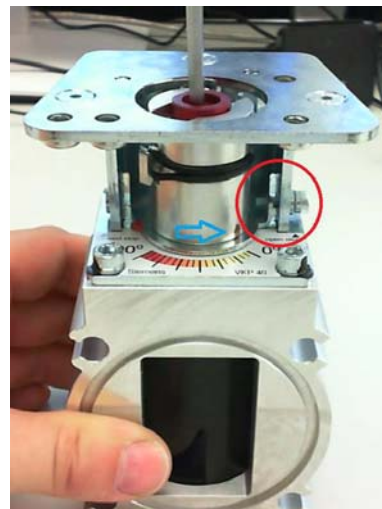
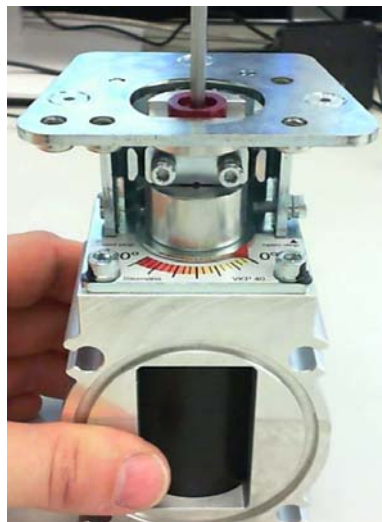


45° D 型轴（VKP40 新调整）

5 逐步说明

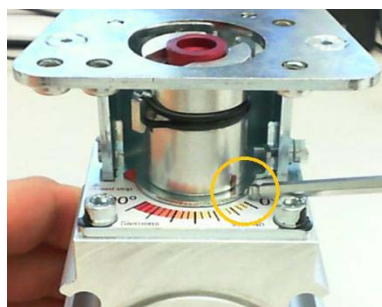
步骤 1

使用内六角扳手 (4 mm) 将 VKP40 上的联轴器和气缸逆时针旋转至机械挡块。继续旋转以松开联轴器的螺栓。



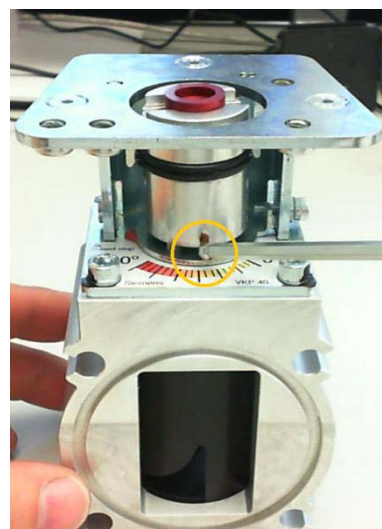
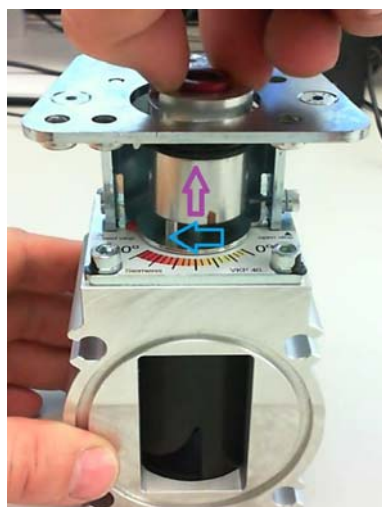
步骤 2

标记气缸的 0° 位置，以便于在调整期间轻松找到气缸的 0° 位置。



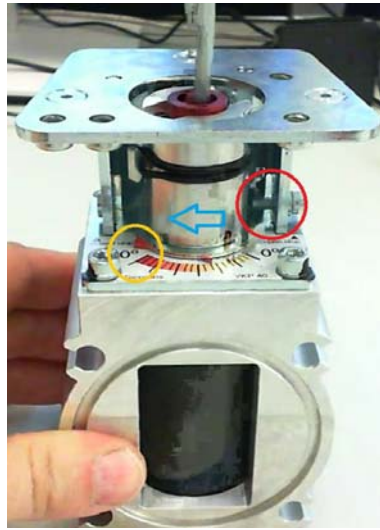
步骤 3

将联轴器抬起大约 5 mm，直到联轴器离空位于驱动轴的轴径上方。将联轴器顺时针旋转 45°。将联轴器再次放到驱动轴的轴径上。气缸上的 0° 位置此时需要与轴位置刻度的 45° 位置对齐。



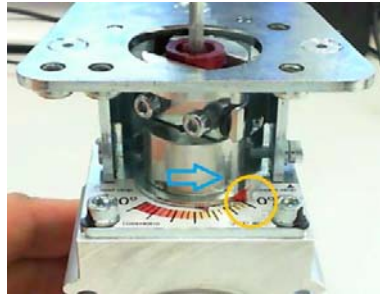
步骤 4

通过顺时针旋转拧紧联轴器螺栓，直到 VKP40 的联轴器和气缸达到机械止动位置。VKP40 的位置指示需要显示一个在位置刻度上超过 90° 的位置。



步骤 5

使用内六角扳手 (4 mm) 将气缸逆时针旋转回到位置刻度的 0° 位置。



VKP40 此时准备好用于使用带 45° 位置 D 型轴的 SQN30/SQN70/SQN72。